

# BME de un vistazo

Marzo 2023



# Índice

## 1 Presentación de BME



*página: 3*

## 2 BME en cifras



*página: 8*

## 3 Productos y Servicios



*página: 14*

## 4 Plantilla



*página: 17*

## 5 Historia de la Bolsa



*página: 19*



# Presentación de BME

Bolsas y Mercados Españoles (BME), la sociedad operadora de todos los mercados de valores y sistemas financieros en España, fue constituida en el año 2001, y forma parte del grupo SIX, el tercer mayor grupo bursátil de Europa.

La empresa tiene presencia en Madrid, Barcelona, Bilbao y Valencia. La sede social se encuentra en el Palacio de la Bolsa de Madrid, ubicado en la Plaza de la Lealtad.

BME desarrolla su actividad en torno a las siguientes áreas de negocio: Exchanges, Securities Services y Financial Information.

# Áreas de negocio

Áreas de Negocio	Cadena de valor	
Exchanges	Mercados	▶ Renta Variable
		▶ Renta Fija
		▶ Derivados
	Market Data	▶ Market Data
Securities Services	Poscontratación	▶ Clearing
		▶ Liquidación y Registro
Financial Information	Servicios de Valor Añadido	▶ Servicios de Valor Añadido

# Filosofía de gestión y principios de actuación

La gestión de BME tiene por finalidad obtener de manera responsable y sostenible el máximo rendimiento de todos los activos con los que cuenta. Como sociedad gestora de los mercados y sistemas financieros españoles, es el punto de encuentro a través del que se canalizan los recursos del ahorro hacia la financiación de las empresas y como tal, trata de dotar a los mercados y sistemas que gestiona de la mayor rapidez, fiabilidad, transparencia, eficiencia y seguridad. Desde su constitución, BME ha asumido el compromiso de ser un referente destacado de la economía de las empresas españolas y latinoamericanas, para lo que se sustenta en los siguientes principios de actuación:



## Eficiencia

en la prestación de los servicios.



## Integridad

en el mercado, que permita que la actividad de contratación se desarrolle de manera simultánea y en las mismas condiciones desde distintas ubicaciones.



## Imparcialidad en el entorno de contratación

mediante el cumplimiento estricto de las leyes y reglamentos de los mercados y sistemas financieros.



## Transparencia y equidad

en el mercado: proporcionando información completa sobre la evolución de los mercados, permitiendo a todos los inversores operar en las mismas condiciones.



## Innovación y vanguardia en tecnología

para suministrar los medios necesarios para el crecimiento de las empresas participando activamente en la creación de nuevos productos financieros y el desarrollo de las infraestructuras de sistemas.



## Formación

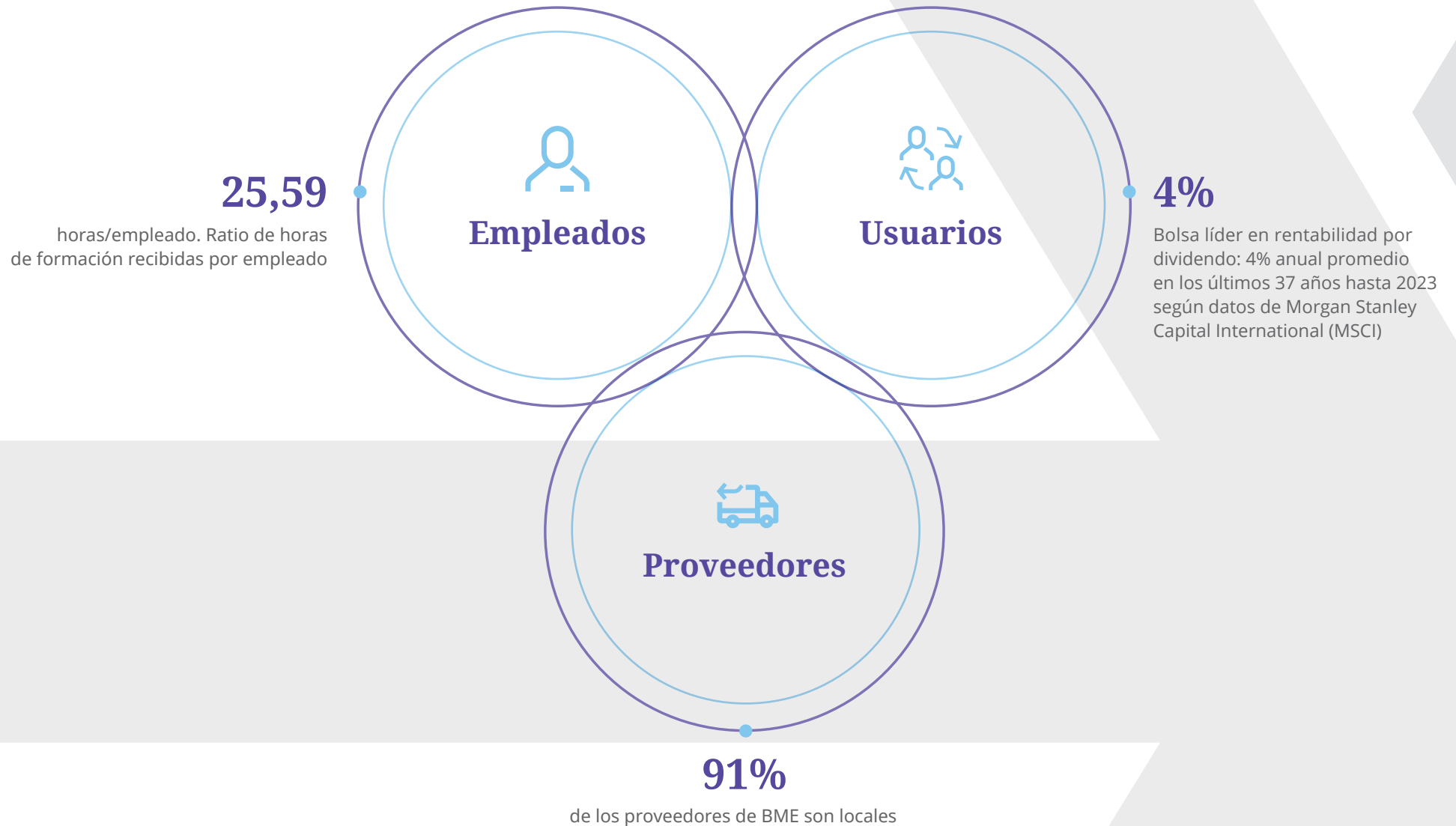
pilar básico para el desarrollo sostenible e un mercado financiero.



## Protección de los inversores

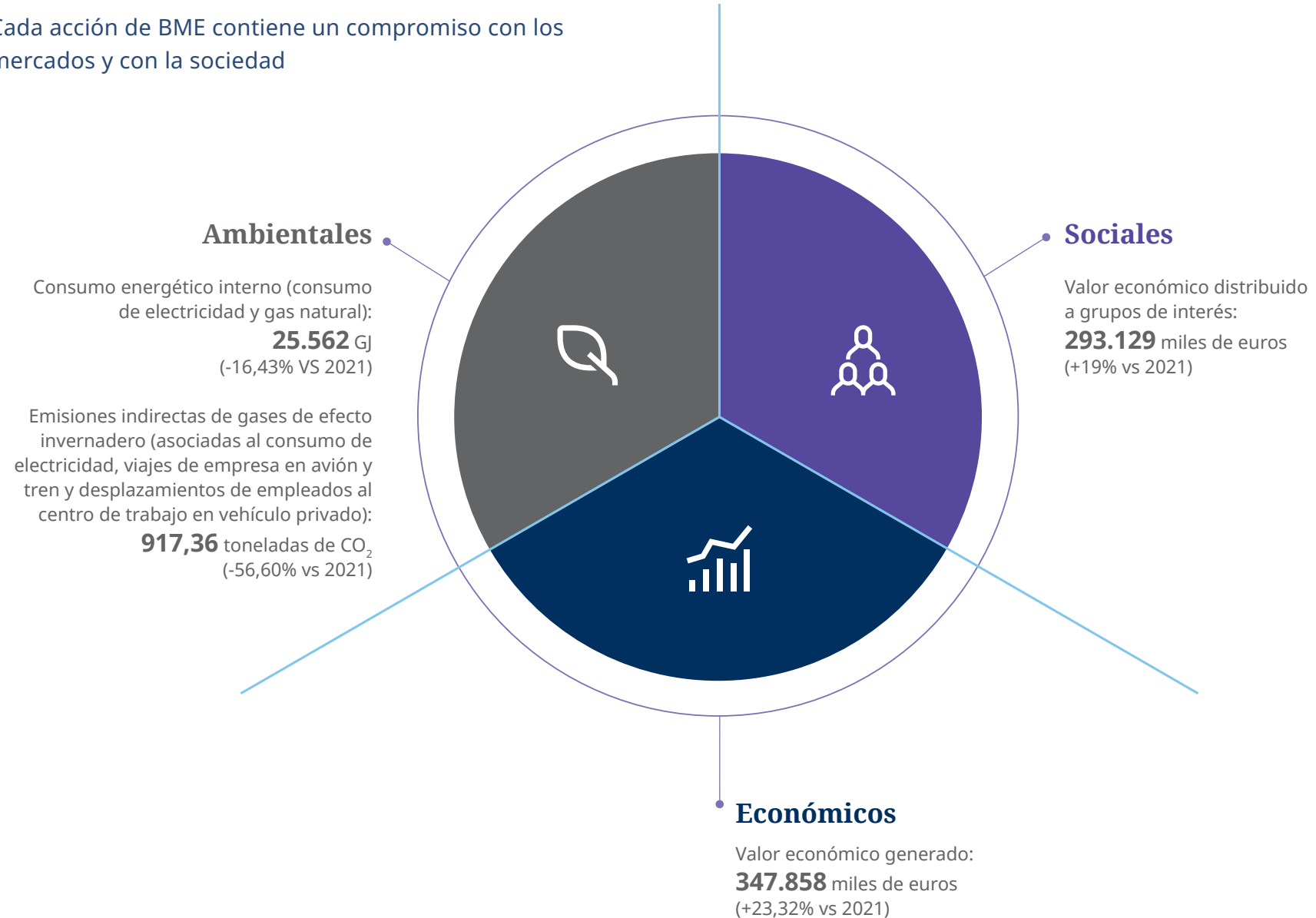
que permita un contacto permanente y cree un vínculo de confianza entre los inversores y el mercado.

# Comprometidos con nuestros grupos de interés



# BME, una compañía socialmente responsable

Cada acción de BME contiene un compromiso con los mercados y con la sociedad



# 2

## **BME** **en cifras:** principales magnitudes



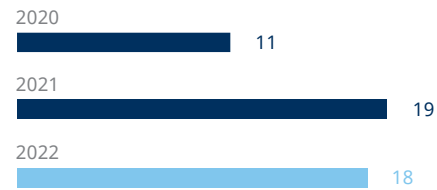
# Renta Variable

## Capitalización doméstica

Millones de euros

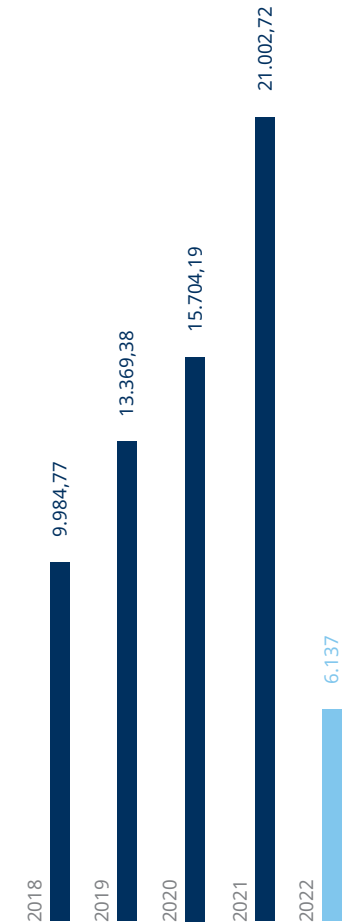


## Salidas a Bolsa



## Ampliaciones de Capital en BME

Valor en millones de euros



# BME Growth consolida su crecimiento

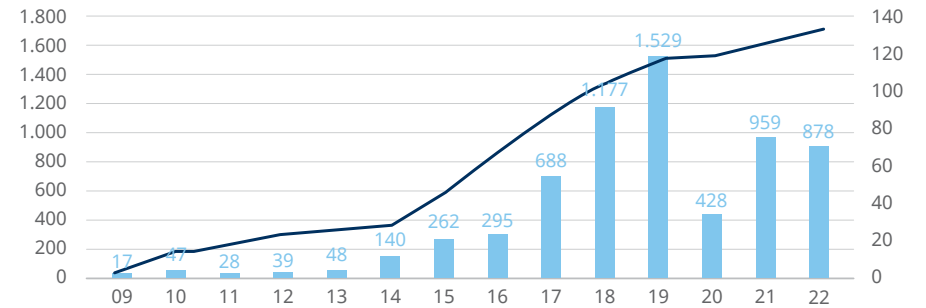
## Evolución bursátil: índices BME Growth vs Russel 2000



- Ibex Growth Market® All Share
- Ibex Growth Market® 15
- Russell 2000

Fuente: Thomson Reuters

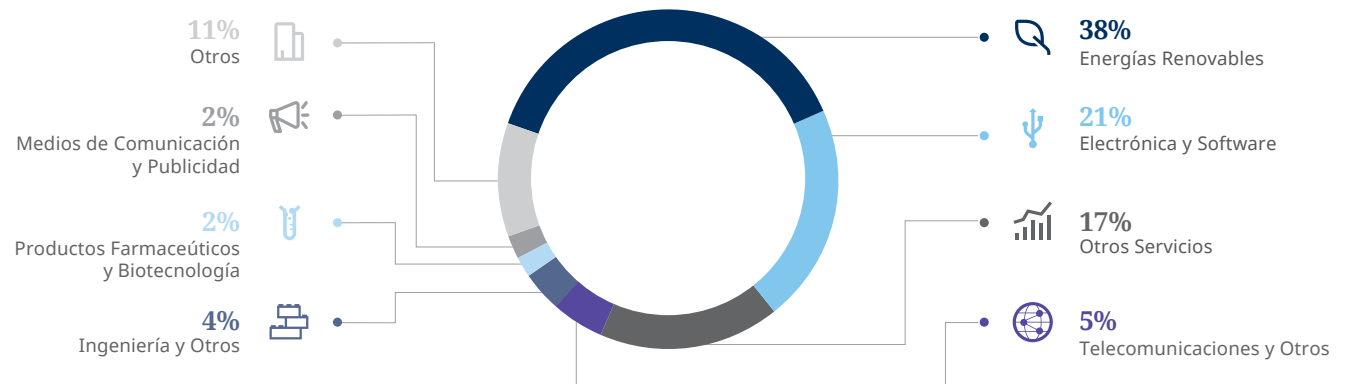
## BME Growth mantiene su poder de financiación



- Millones € de financiación captados (eje izq)
- Nº Empresas (Expansión + SOCIMI)

## BME Growth. Distribución de la capitalización por sector (sin SOCIMIs)

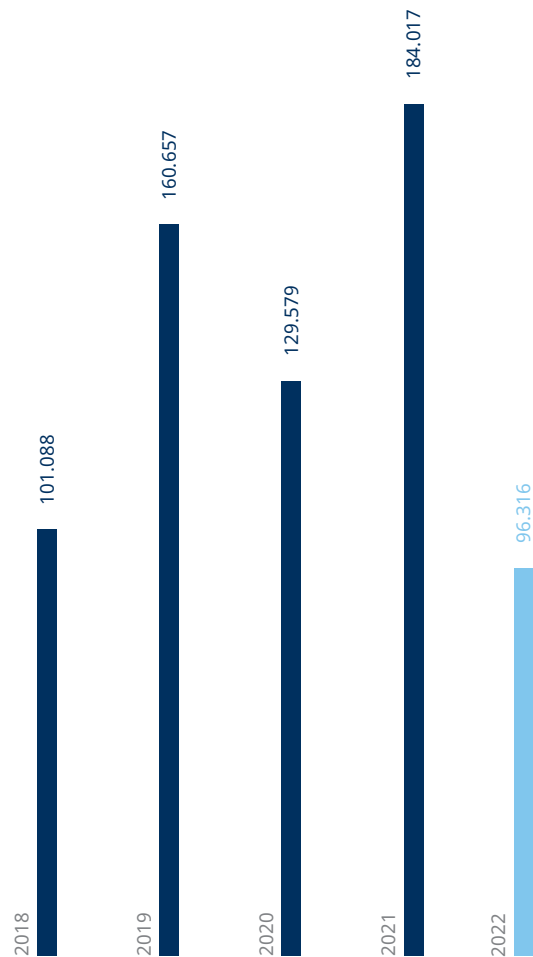
Fecha 30/12/2022



# Renta fija

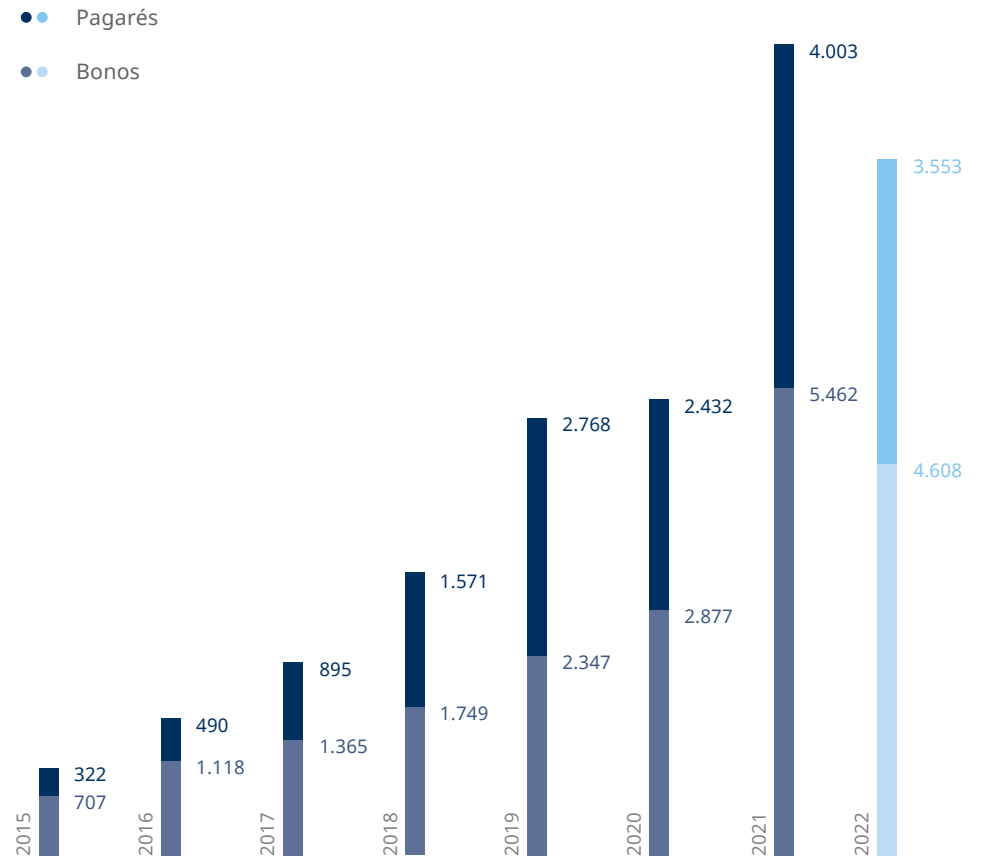
## Mercado regulado de Renta Fija Volumen negociado en la plataforma SENAF

(2018–2022) En millones de euros



## Mercado Alternativo de Renta Fija Saldo vivo al cierre del período (2015–2022)

En millones de euros



# Derivados

## Volumen negociado de futuros sobre acciones

Número de contratos negociados en MEFF. Periodo de 2021 y 2022



## Volumen negociado de futuros sobre IBEX 35

Número de contratos negociados en MEFF. Año 2021 y 2022



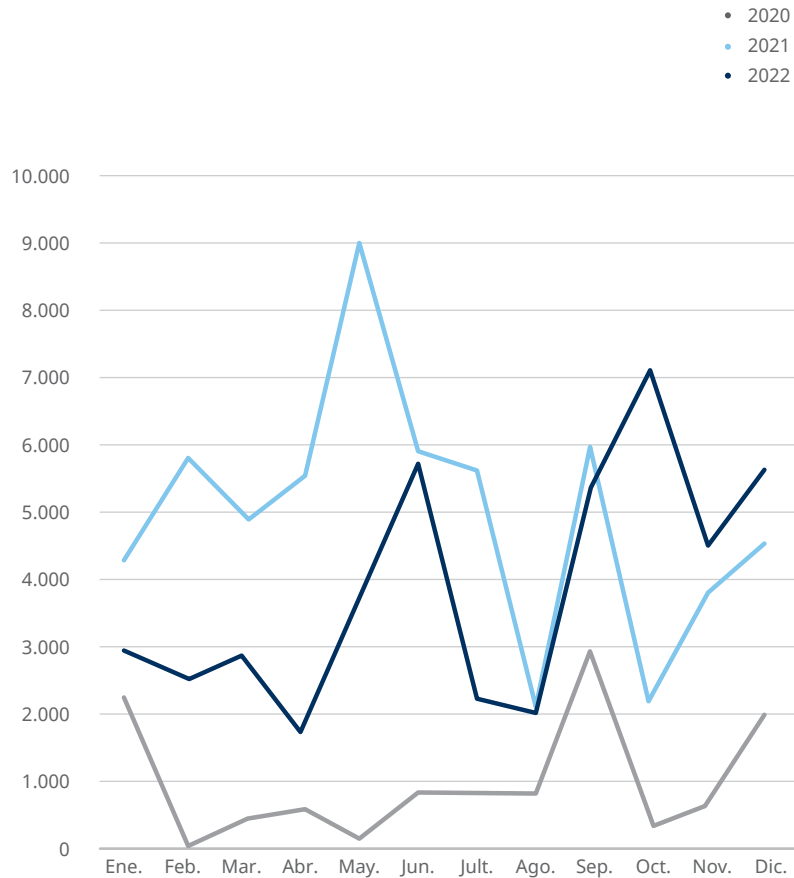
## Volumen negociado de opciones sobre acciones

Número de contratos negociados en MEFF. Año 2021 y 2022



# Clearing

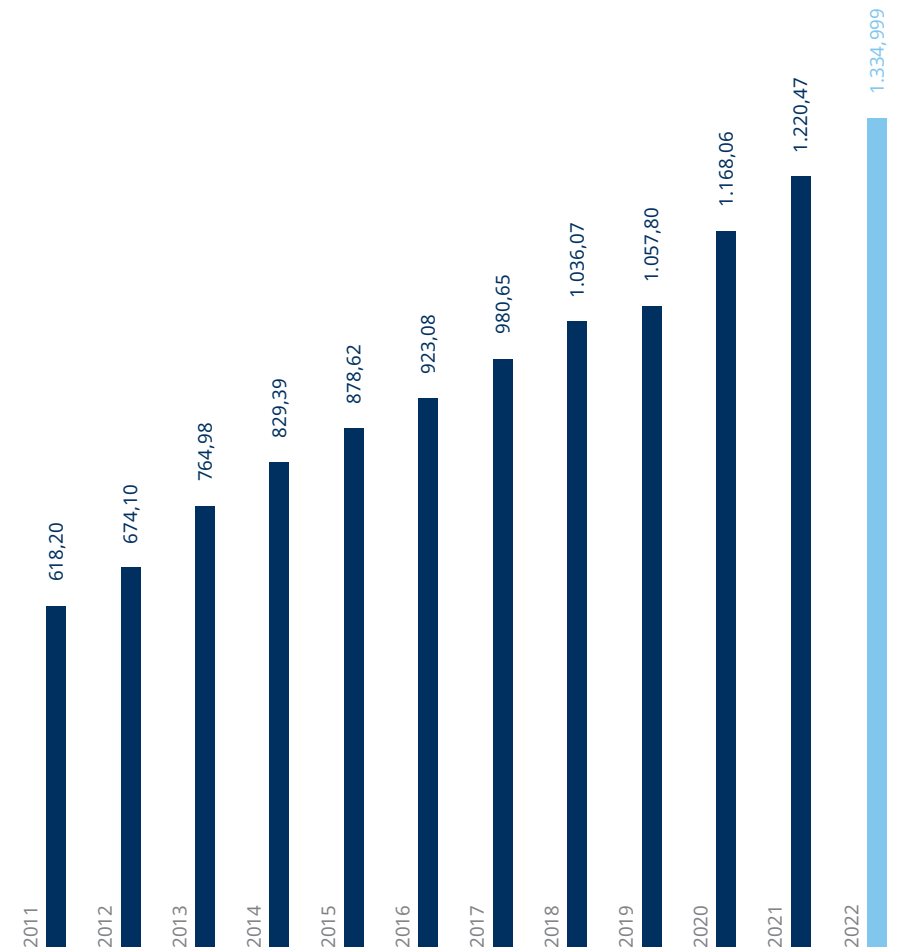
## Volumen efectivo deuda soberana italiana 2022



# Liquidación y registro

## Saldo vivo registrado en Deuda Pública

En miles de millones de euros



# 3

## Productos y Servicios





<p>Empresas, emisores. Miembros del mercado (empresas de servicios de inversión y entidades de crédito) y, a través de éstos, inversores particulares e institucionales.</p>	<p>Contratación de acciones de empresas españolas, europeas y latinoamericanas, acciones y participaciones de SICAVs, entidades de capital riesgo, sociedades de inversión libre, SOCIMIs, ETFs, warrants, certificados y otros productos. Cálculo de índices (IBEX, Bolsas de Valores).</p>	<p>Bolsas de Valores de Madrid, Barcelona, Bilbao y Valencia, Sociedad de Bolsas, BME Growth, LATIBEX, Entorno Pre Mercado</p>	<p>Renta Variable</p>
<p>Emisores de Renta Fija. Miembros del mercado (empresas de servicios de inversión y entidades de crédito) y, a través de éstos, empresas e inversores particulares e institucionales.</p>	<p>Deuda Pública (Letras del Tesoro, Bonos y Obligaciones del Estado). Renta Fija privada (pagarés de empresa, bonos, obligaciones, cédulas hipotecarias y territoriales, bonos de titulización hipotecaria y de activos).  Deuda Pública autonómica.</p>	<p>AIAF, SENAF, SEND, MARF  Bolsas de Valores de Barcelona, Bilbao y Valencia</p>	<p>Renta Fija</p>
<p>Miembros de MEFY y, a través de éstos, inversores particulares e institucionales.</p>	<p>Opciones y Futuros sobre acciones e índices. Futuros sobre Bono 10 años y Futuros sobre dividendos de acciones. Futuros sectoriales. Forex (xRolling)  Registro de derivados de electricidad.</p>	<p>MEFF</p>	<p>Derivados</p>
<p>Miembros de BME Clearing.</p>	<p>Compensación y contrapartida central de renta variable, derivados financieros, repos sobre deuda pública, derivados de tipo de interés y derivados sobre electricidad. Forex (xRolling)</p>	<p>BME Clearing</p>	<p>Clearing</p>
<p>Miembros de Iberclear. Participantes de RENADE. Empresas emisoras de CO<sub>2</sub>. Clientes de REGIS-TR.</p>	<p>Registro contable y de liquidación de los valores admitidos a negociación en las Bolsas españolas, SENAF, SEND, AIAF, MARF, BME Growth y LATIBEX. Registro contable de derechos de emisión de CO<sub>2</sub>. Registro para operaciones con derivados OTC y RRM de Remit.</p>	<p>IBERCLEAR RENADE REGIS-TR</p>	<p>Registro y Liquidación</p>



**Usuarios**



**Productos y servicios**



**A través de**



**Unidades de negocio de BME y Actividad Formativa**

Grandes redifusores. Brokers on-line. Portales de Internet especializados (ESIs y entidades de crédito).	Fuentes primarias de información. Servicios de flujos de datos primarios. Difusión de información relevante.	BME Market Data	
Segmento profesional y de particulares.	Recolección y procesamiento de datos de fuentes primarias de información.	BME Inntech	Market Data
Entidades difusoras.	Licencia de uso de índices.	BME Market Data	
Intermediarios financieros.	Transaction Cost Analysis (TCA).	BME Inntech	
Inversores particulares e institucionales.	Desarrollo y explotación de sistemas de acceso a los mercados financieros.		
Mercados financieros. Agencias gubernamentales reguladas e Instituciones financieras. Grandes empresas, entidades financieras, PYMES, usuarios de entidades financieras.	Prestación de servicios de consultoría estratégica en el campo de los mercados financieros. Asesoramiento tecnológico. Continuidad de negocio. Comunicación financiera. Software de gestión para entidades financieras.	BME Inntech	Servicios de Valor Añadido
Entidades financieras	Soluciones tecnológicas de asesoramiento financiero y gestión de carteras.	Openfinance	
Profesionales del sector financiero y de organismos reguladores, inversores particulares, estudiantes, etc. Medios de comunicación. Policía. Jueces y Magistrados.	Programas de formación. Cursos a medida. Acreditación FIA. Colaboración con otras instituciones. Formación para accionistas de BME.	Instituto BME Bolsas de Valores de Madrid, Barcelona, Bilbao y Valencia.	Actividad Formativa





# Plantilla

a 31 de diciembre de 2022

El personal de BME está integrado por 912 profesionales, que son el principal activo de la compañía.

La mayor parte de la plantilla se encuentra ubicada en Madrid, seguida de Barcelona.



**Miami**  
1

**Bogotá**  
5

**Bilbao**  
25

**Barcelona**  
74

**Madrid**  
754

**Valencia**  
53

Los datos sobre empleados recogidos en este informe se refieren de forma agregada a la plantilla de empleados de BME y la plantilla de empleados de OpenFinance, sociedad que gestiona su régimen laboral de forma independiente al resto de empleados de BME.



# Historia de la Bolsa

**Siglo  
XIV**

En este siglo se construyeron en España las Lonjas de contratación, lugares de encuentro donde se realizaban los mercados del grano, de la lana y de la seda, muy comunes en la cultura mediterránea. Actualmente todavía siguen en pie alguno de los edificios en que se ubicaban estos mercados, como las lonjas de Palma de Mallorca, Zaragoza, Valencia y Barcelona.

Históricamente se considera a estas lonjas como las instituciones más cercanas al **mercado bursátil español** tanto en su esencia como en su operativa, aunque los albores de la Bolsa como tal, se sitúan en Brujas y Ámsterdam. En el mismo siglo aparecen también los primeros Juros Reales, considerados los primeros títulos valores. Estos Juros eran emisiones de papel del Estado que garantizaban una deuda o préstamo, normalmente solicitada por los Reyes.

**Siglo  
XVII**

En 1688 aparece la primera obra en la que se describen las **operaciones de bolsa**, titulado **“Confusión de Confusiones”**, obra del español **José de la Vega** y escrita en Ámsterdam. Según su autor, este libro trata de:

1688

*“Diálogos curiosos entre un filósofo agudo, un mercader discreto y un accionista erudito, describiendo el negocio de las acciones, su origen, su etimología, su realidad, su juego y su enredo.”*

**Siglo  
XIX**

Hasta 1809 no se creará la **primera Bolsa en España**. Será en Madrid, donde José I Bonaparte decide crearla en el edificio del Convento e Iglesia de San Felipe el Real, en la Puerta del Sol. A pesar de todo, nunca se llegó a configurar un mercado bursátil.

El **mercado bursátil** en España comienza el **10 de septiembre de 1831** con la publicación de la **Ley de Creación de la Bolsa de Madrid**, redactada por **D. Pedro Sáinz de Andino**.

El Rey **Fernando VII** funda en **1831 la Bolsa de Madrid**, cuya primera sesión de contratación tuvo lugar el **20 de octubre**.

Las primeras empresas en cotizar fueron bancos, ferrocarriles y siderúrgicas.

1809 /  
1831

1890

El 21 de julio de 1890 se constituyó la **Bolsa General de Comercio de Bilbao**.

**Siglo  
XX**

En 1915 se produjo la creación de la **Bolsa Oficial de Comercio de Barcelona**.

1915

1953

En 1953 España comienza la apertura de su economía, lo que produce un alto crecimiento, que beneficia a la Bolsa.

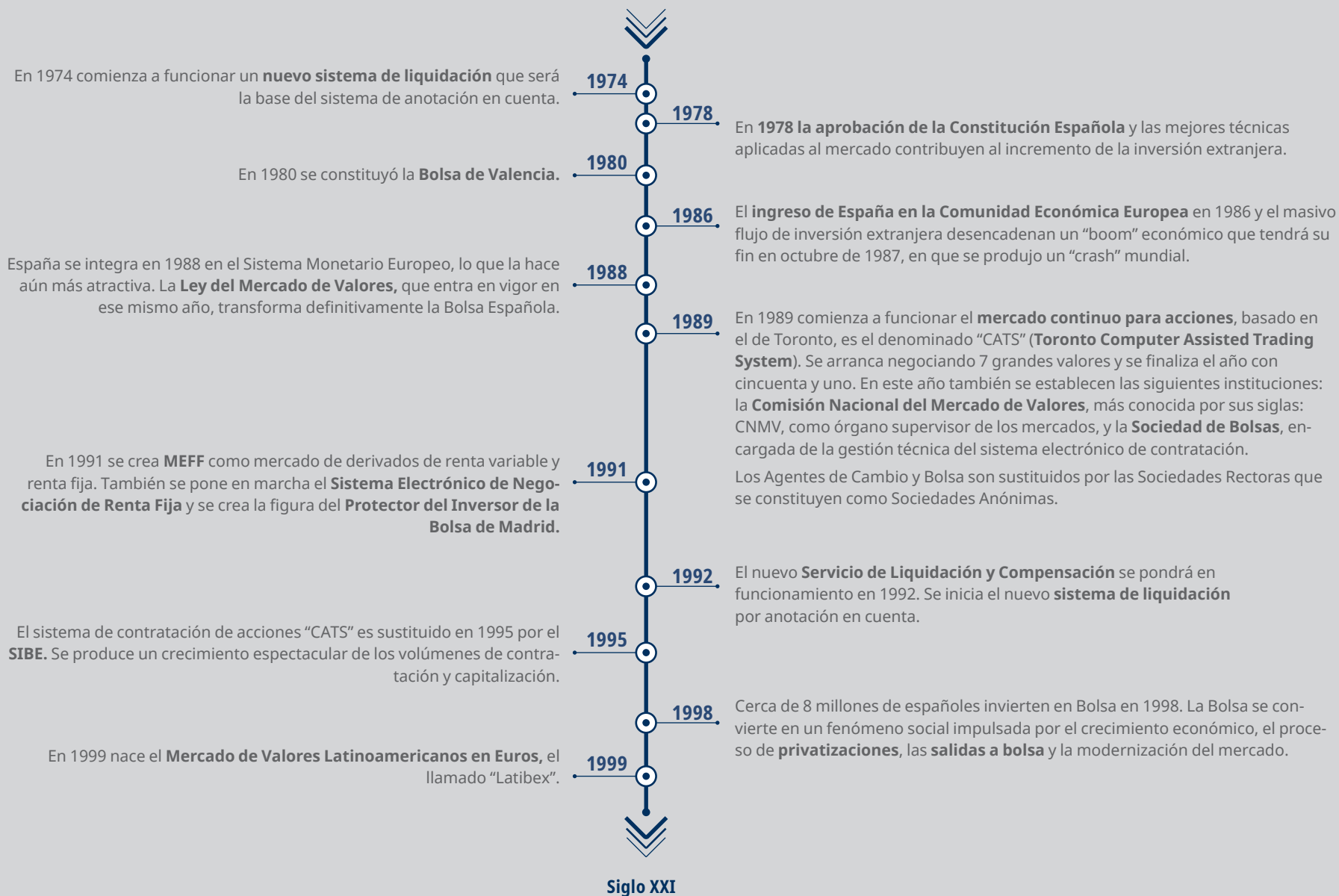
1959

El Plan de Estabilización de 1959 provoca una considerable subida de la Bolsa, que durará hasta 1970. El auge del turismo también supone un nuevo impulso económico.

1973

En 1973 estalla la crisis del petróleo.

Siglo  
XX

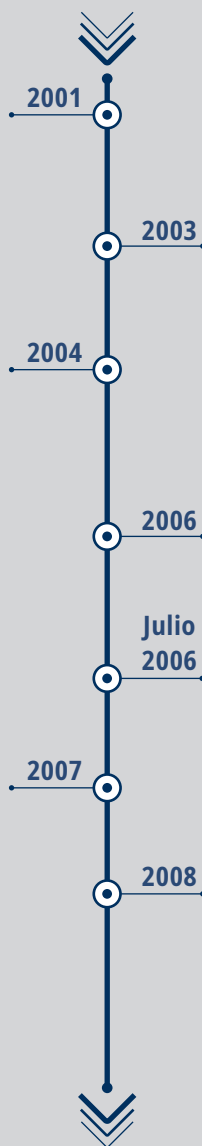


Siglo  
XXI

Comienza trágicamente. Los actos terroristas del 11 de septiembre de 2001 ponen a prueba la fortaleza de las bolsas. Tras el “shock” y la incertidumbre inicial, la recuperación pone de manifiesto la madurez y la liquidez del mercado y la confianza de los inversores. En este mismo año 2001 nace **“Bolsas y Mercados Españoles”, sociedad que integra en un único grupo los mercados secundarios y los sistemas de registro, compensación y liquidación de valores.** Su tamaño le permitirá jugar un papel decisivo en la configuración del mapa bursátil europeo.

En 2004 y a pesar de la incertidumbre sobre la recuperación económica mundial, la escalada de precios del petróleo y la debilidad del dólar frente al euro, las bolsas recuperan los niveles anteriores a los atentados del 11 de septiembre de 2001. La bolsa española triplica la subida de las bolsas europeas al final del año. El IBEX 35® supera los 9.000 puntos. **La Bolsa española se convierte en líder europeo en financiación.** Los nuevos flujos de inversión canalizados por la Bolsa española ascendieron a 39.500 millones de dólares, situándose en **segundo lugar del ranking mundial**, solamente por detrás de la Bolsa de Nueva York.

En **2007 entra en vigor la MiFID** o Directiva de Instrumentos Financieros. En el caso del mercado de valores español, la transposición de la Directiva Comunitaria a la legislación nacional se concretó en la Reforma de la Ley del Mercado de Valores, marcada por cambios relevantes en la organización y realización de las tareas asociadas a cada uno de los agentes implicados en la cadena de valor de las Bolsas y Mercados Financieros en general. Los principales objetivos de la nueva ley fueron: la modernización del mercado de valores, reforzar la protección de los inversores y mejorar las potestades supervisoras.



En julio de 2003 y con el fin de reforzar la transparencia de las sociedades cotizadas, se aprueba la **Ley de Transparencia**, que establece nuevos requisitos de información y la obligación de dotarse de un conjunto de mecanismos en materia de gobierno corporativo.

Coincidiendo con su **175 aniversario**, la Bolsa española cierra en 2006 el mejor y más brillante ejercicio de su historia. El IBEX 35® bate el máximo histórico y rompe la barrera de los 14.000 puntos. También se alcanza un récord en operaciones corporativas de expansión, fusiones y adquisiciones, OPAs y 10 OPV de nuevas empresas. Se crea el **Mercado Alternativo Bursátil**, promovido por BME para dar respuesta a valores que requieren un tratamiento singularizado como empresas de reducida capitalización, SICAVs, Entidades de Capital Riesgo y Hedge Funds.

En julio comienzan a cotizar los primeros **Fondos Cotizados en Bolsa (ETFs)** en la bolsa española con la incorporación de los primeros productos sobre IBEX 35®, seguidos unos meses más tarde por ETFs sobre el EuroStoxx 50. Ese mismo mes de 2006 BME culmina uno de los objetivos más importantes marcados en su constitución como grupo integrado de todos los mercados españoles: **su salida a Bolsa.**

En el año 2008 se desató la crisis. Las bolsas empezaron a verse afectadas cada vez más intensamente por los efectos de la crisis financiera en la actividad económica mundial y, en particular, en las empresas cotizadas. A la caída de los precios de las acciones se sumó un aumento masivo de la volatilidad de las bolsas mundiales hasta alcanzar los niveles más altos de los últimos veinte años.

Siglo XXI

En 2009 BME pone en funcionamiento la contratación de valores con más de dos decimales con las acciones de Jazztel, que se convierte en la primera compañía cotizada en la Bolsa española que pasa a contratarse en esta modalidad. Las razones se basan en la gran cantidad de órdenes de compra y venta existentes en los valores españoles cotizados, entre los que se encuentran los más líquidos de Europa y en la intención de fortalecer el mercado bursátil español.

BME lleva a cabo las iniciativas operativas para tratar de ganar solvencia y eficiencia en sus plataformas de negociación. En este terreno, una de las acciones más destacables en 2009 fue el traspaso de los valores de renta variable que cotizaban en los corros de viva voz a un nuevo corro electrónico, con el objetivo de potenciar su liquidez, aumentar su transparencia y mejorar su accesibilidad.

En abril de este mismo año, BME amplió la serie de índices IBEX 35® y creó nuevos índices negociables, todos ellos basados en el IBEX 35®. Los índices, denominados IBEX 35® con dividendos netos, IBEX 35® doble inverso, IBEX 35® triple inverso, IBEX 35® doble apalancado e IBEX 35® triple apalancado, comenzaron a calcularse y difundirse en tiempo real.

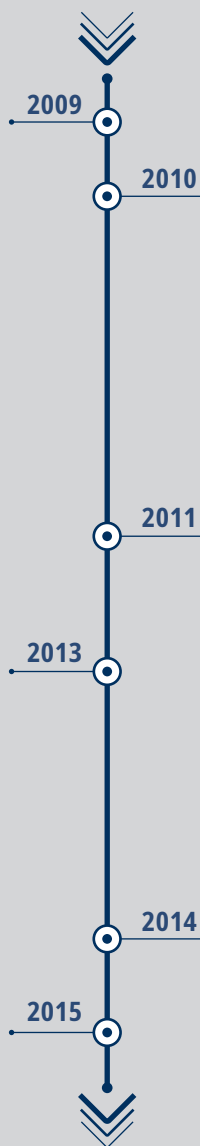
## Siglo

## XXI

**BME alcanzó en 2013 la cuarta posición en el ranking de las bolsas mundiales** en cuanto a canalización de flujos de inversión. La calidad de la contratación de los valores españoles tiene una vez más, reconocimiento internacional siendo Santander, Telefónica y BBVA los valores más líquidos del EURO STOXX 50 en 2013.

Comienzo de operaciones del **Mercado Alternativo de Renta Fija (MARF)**, que se configura como una iniciativa para canalizar recursos financieros a un gran número de empresas solventes que pueden encontrar en este mercado una vía para obtener financiación mediante la emisión de títulos de Renta Fija.

En 2015 la canalización de flujos de inversión a Bolsa alcanzó 41.634 m.€, un 15,3% más. Los flujos de inversión por ampliaciones de capital ascendieron a 33,5 miles de millones de € (un 9,3% más) el mayor importe desde 2007. El año se cerró con 7 OPVs en el mercado regulado y 16 nuevas empresas en BME Growth, máximo histórico.



La crudeza de la crisis se trasladó desde el sector financiero a la deuda soberana en 2010, y se concentró sobre todo en los países con posición fiscal más crítica, lo que desestabilizó la cotización del Euro. Tras Grecia e Irlanda, la cuestión de la confianza en España y la prima de riesgo centraron el debate. La Bolsa cumplió con su papel en la valoración y canalización de recursos para financiar proyectos empresariales. Durante este año se llevaron a cabo salidas a Bolsa de compañías por un valor de 13.725 millones de euros y las cotizadas ampliaron capital por 12.500 millones, un 27% más que en 2009.

Se crea **REGIS-TR**, el registro europeo de operaciones de derivados, de BME y Clearstream (Deutsche Börse Group). Se trata de la respuesta a la exigencia de los reguladores de una mayor transparencia en el mercado de derivados OTC.

**En 2011 la Bolsa cumple 180 años.** El 20 de octubre de 1831 se celebró la primera sesión de Bolsa en España, lo que la convierte en una de las instituciones económicas más antiguas y consolidadas de nuestro país. Su nacimiento constituye el prelude de la aparición, algunas décadas después, de la mayoría de instituciones económicas y financieras que existen hoy en día. En tan dilatada trayectoria se ha desarrollado un mercado que hoy en día negocia más de 4.000 millones de euros de media por sesión y en el que cotizan más de 3.000 valores con una capitalización de cerca de 1 billón de euros. La Bolsa española tuvo en 2011 el cuarto mejor ejercicio de su historia en términos de flujos de inversión canalizados por el mercado.

En el año 2014 se **alcanzó el máximo histórico en número de operaciones** y se produjo el mayor número de estrenos bursátiles en los últimos cuatro años. Los indicadores afianzaron la salida de la recesión, mientras que el mercado bursátil alcanzó récords en varias áreas de actividad. La bolsa española cerró 2014 como una de las mayores del mundo con una capitalización de 1,1 billones de euros.

## Siglo XXI

El **IBEX 35® cumple 25 años** desde su estreno. Este índice es ponderado por capitalización y lo componen las 35 compañías más líquidas que cotizan en la Bolsa española. En estos años se ha convertido en el **referente nacional e internacional** del mercado de valores español y ha servido de subyacente para multitud de productos financieros.

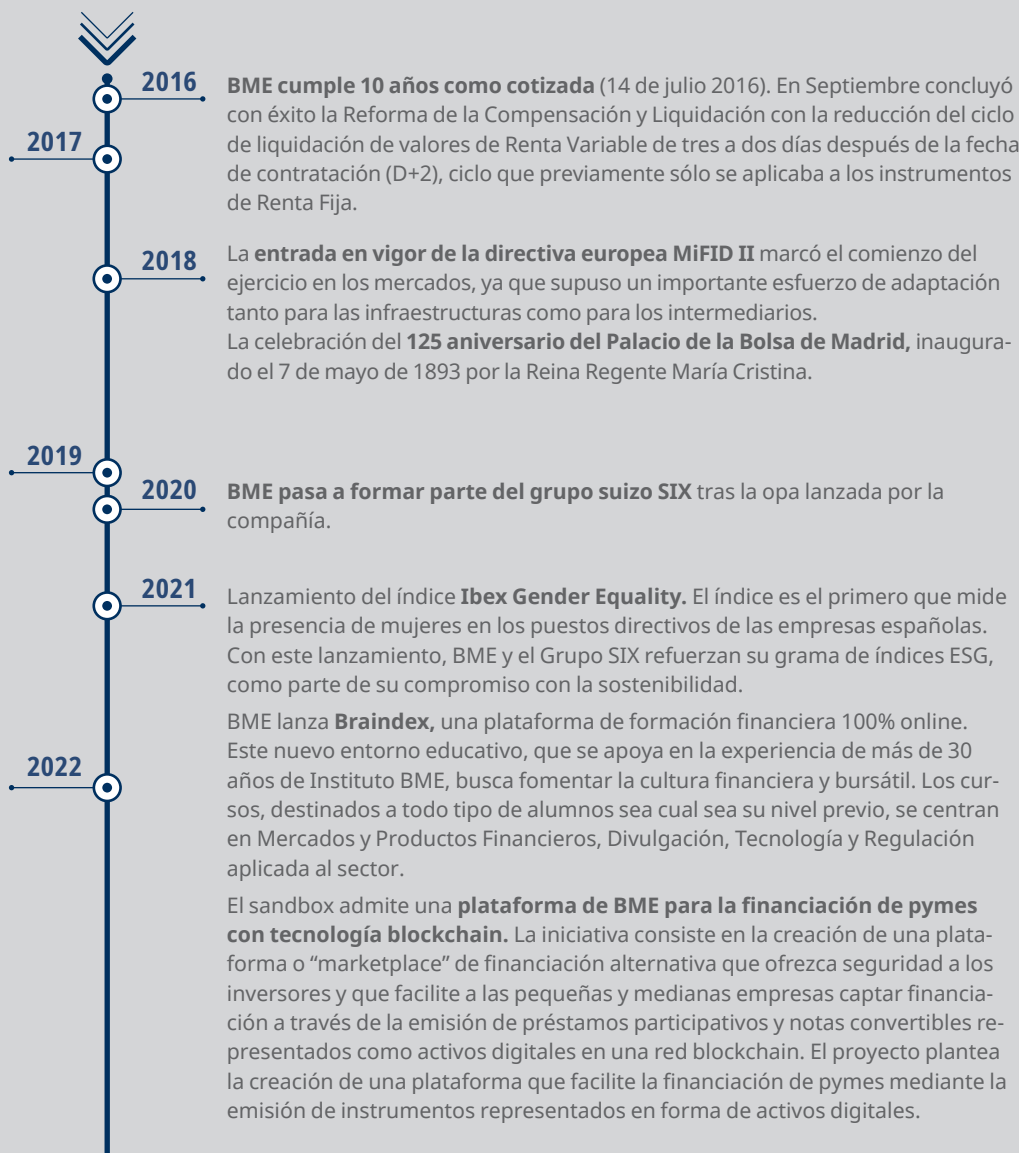
**TARGET2-Securities (T2S)** es la plataforma de liquidación paneuropea. Desarrollada por el Eurosistema, su objetivo es proporcionar servicios básicos de liquidación de operaciones de valores de modo armonizado y sin fronteras en toda Europa. El Consejo de Gobierno del BCE ha anunciado una migración en cuatro olas entre 2015 y 2017. Iberclear ha migrado a T2S en la fecha prevista (18 de septiembre).

El mercado de derivados de BME, MEFF, amplía su gama de productos con nuevos contratos de **Futuros sobre divisas FX Rolling Spot Future**. Son Futuros perpetuos, están operativos para 17 pares de divisas y son distribuidos por miembros de MEFF y liquidados y compensados por BME Clearing. Los inversores internacionales siguen confiando en la Bolsa española. Los inversores no residentes poseían a cierre de 2019 el 50,2% de las acciones cotizadas españolas. Es el cuarto récord histórico consecutivo y supone dos puntos porcentuales más que el año anterior y diez más que hace una década.

BME, BBVA y BID realizan la primera emisión de un bono regulado registrado con blockchain en España.

El **IBEX 35® cumple 30 años** y se consolida como marca líder de las empresas y la economía española. Desde su nacimiento, el 14 de enero de 1992, la economía española ha triplicado su tamaño en términos de PIB, al tiempo que el valor de las empresas del indicador se ha multiplicado por diez.

**REGIS-TR se integra plenamente en SIX**, tras la adquisición por Iberclear de la participación del 50% que mantenía Clearstream en la entidad.







Comunicación Corporativa  
comunicacioncorporativa@grupobme.es  
Tel. +34 91 589 14 07

Síguenos en:    

[www.bolsasymercados.es](http://www.bolsasymercados.es)